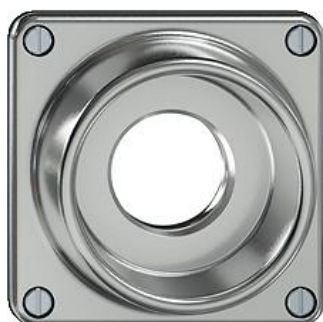


ELEMENT

ELEMENT Coperchio per interruttore rotativo o pulsante girevole con serratura di sicurezza



colore:

alluminio

Esecuzione:

G.Q.A

Feller-NR: 921-7400.21.GU.Q.A.SS.09

E-NR: 360 023 280

EAN: 7613175071220

ELEMENT - Coperchio per interruttore rotativo o pulsante girevole con serratura di sicurezza - Con colletto - Con guarnizione nera - Con viti e guarnizione - alluminio - IP20 - Resistenza agli urti: IK08

versione:	altri
senza alogeni:	Sì
impiego:	altri
qualità del materiale:	alluminio
finitura della superficie:	brillante
adatto per grado di protezione (IP)	IP20
materiale:	metallo
tipo di fissaggio:	fissaggio a vite
finestra di controllo/uscita luce:	No
codice RAL (simile):	-
resistenza agli urti:	IK08

Accessorio:



Name / Kategorie

ELEMENT - Cornice intermedia - Altezza 8.5 mm

Feller-Nr / E-NR

922-8.5.G.Q.A.09
284 011 280



ELEMENT - Vite Pan-Head

934-921.G.Q.A
160 001 280



ELEMENT - Vite Pan-Head con 3 fori

934-921.PH3.G.Q.A
160 003 280

Scheda dati: 921-7400.21.GU.Q.A.SS.09



ELEMENT - Guarnizione piatta - Per coperchio 924-921.G.Q.A.60
e cornice intermediaia - Per GAP.Q.A e 377 003 280
GUP.Q.A



Guarnizione piatta - Per coperchio e cornice 924-921.N.Q.61
intermediaia - NAP.Q e NUP.Q 377 037 000